

H2020 - SAAM

Виртуален асистент в подкрепа на активното стареене

Йордан Димитров,

Балкански институт по труда и социалната политика

13 октомври 2017 г.

Сентръл Парк Хотел София



Supporting Active Ageing
through multimodal coaching



Проектът е финансиран от Рамкова програма на ЕС за научни изследвания и иновации „Хоризонт 2020“. Споразумение за безвъзмездна помощ №769661

ПРОЕКТЪТ SAAM

- **Цел:** да се разработи интегрирана интернет платформа и да се създаде прототип на виртуален помощник, който подкрепя процеса на активно стареене, запазването на доброто физическо, емоционално и умствено състояние, както и социалните контакти на възрастните хора за възможно най-дълго време.
- **Фокус:** социално благосъстояние на възрастните, взаимодействие със социалните кръгове: семейство и приятели, доставчици на социални и здравни услуги.
- **Срок на изпълнение:** 3 години. Начало: 1.10.2017 г.
- **Бюджет:** 4 млн. EUR

Силни страни:

- партньорство между доказани професионалисти с взаимно допълваща се експертиза
- ориентиран към потребителите дизайн
- създаване на устойчив бизнес модел
- фокус върху групи в неравностойно положение
- коучинг на социалните кръгове на възрастния човек в подкрепа на директния контакт между хората



Supporting Active Ageing
through multimodal coaching



Координатор: Балкански институт по труда и социалната политика - БИТСП (България)

Научноизследователски партньори:

- Институт „Йозеф Стефан“ (Словения)
- Единбургски университет (Обединено кралство)
- Залцбургски университет „Париж Лодрон“ (Австрия)

Бизнес партньори:

- ScaleFocus (България)
- Interactive Wear AG (Германия)

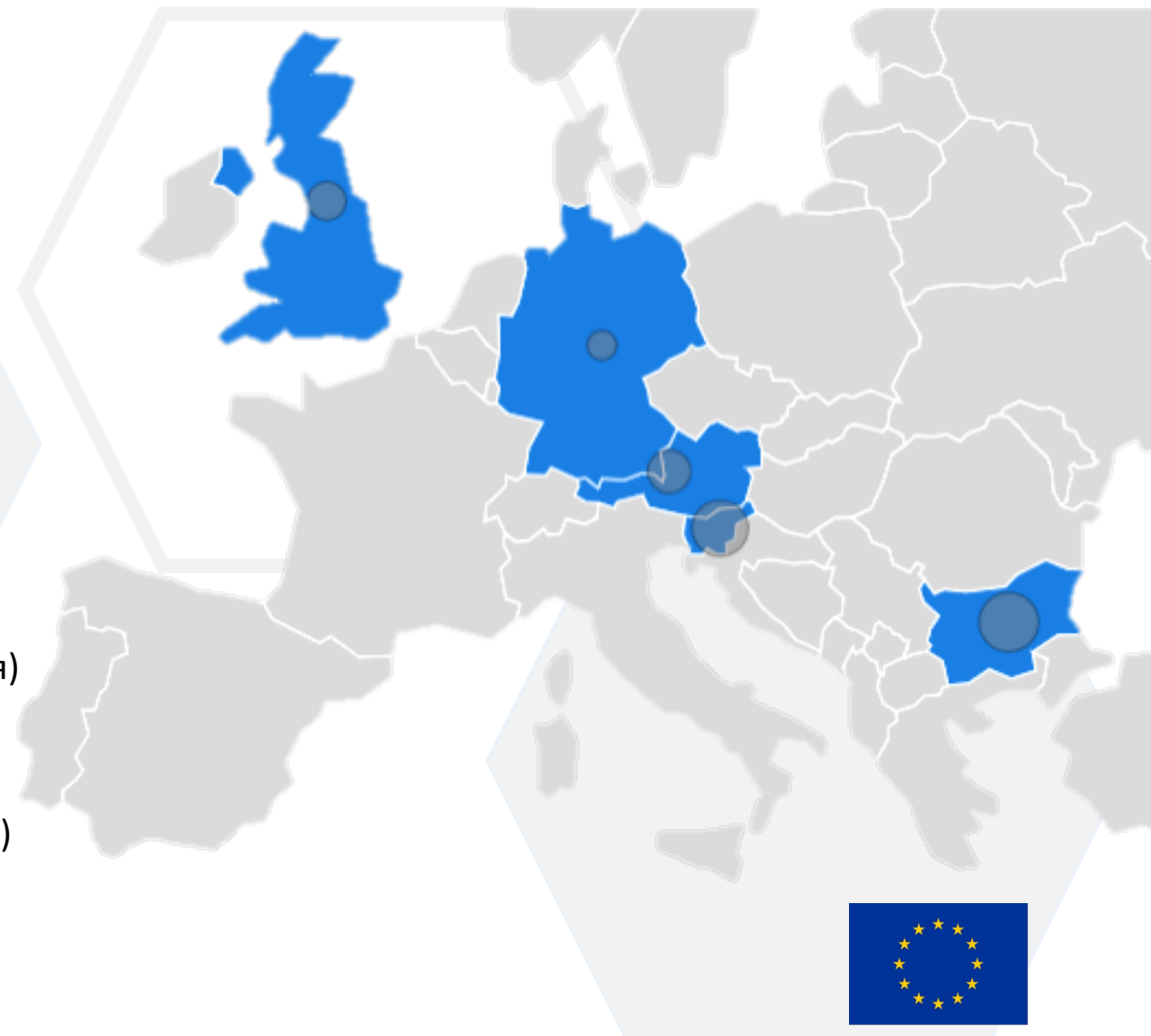
Социални партньори:

- Университетски институт за рехабилитация (Словения)
 - „Каритас България“
 - Български червен кръст
- Европейска федерация на възрастните хора (Австрия)

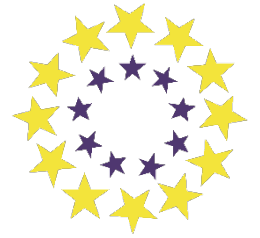


Supporting Active Ageing
through multimodal coaching

ПАРТНЬОРСТВОТО



БАЛКАНСКИ ИНСТИТУТ ПО ТРУДА И СОЦИАЛНАТА ПОЛИТИКА



Мисия:

- Свързване на социалните иновации с технологиите
- Използване на нови технологии в помощ на групите в неравностойно положение.
- Създаване на партньорства в областта на научноизследователската и развойната дейност в помощ на активния живот на възрастните хора.
- **Създаване на *Фабрика за социални иновации***

Услуги: експертиза на ниво **политика/законодателство** (изследвания, оценки, препоръки) и ниво **проекти/програми** (разработване, управление и координация).

Приоритетни направления: индустриални отношения и корпоративна социална отговорност, пазар на труда, човешки ресурси, социално осигуряване и защита, безопасност и здраве при работа, социални услуги.

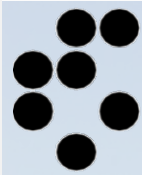
16 членове на екипа | **30** асоциирани експерти,
над **70** партньори от **34** държави



Supporting Active Ageing
through multimodal coaching



SAAM НАУЧНОИЗСЛЕДОВАТЕЛСКИ ПАРТНЬОРИ



Институт „Йозеф Стефан“



Водеща словенска научноизследователска организация, която фигурира сред десетте най-високо оценени научноизследователски институти в Европа. Отговаря за разработването на основната технология в рамките на проекта. Работи предимно в областите на интелигентния анализ на данни, езиковите технологии, безжичните комуникационни и сензорни системи, алгоритмите за успоредни и разпределени изчислителни процеси, както и обработката на големи масиви от данни.

Единбургски университет

Институтът „Usher“ за здравето на населението и Центърът за превенция на деменцията ще изследват ранните промени в невродегенеративните заболявания чрез образни, когнитивни и биомаркерни анализи.



Залцбургски университет „Париж Лодрон“

Центърът за взаимодействие между човека и компютрите в университета ще разработва технологии за въздействие чрез убеждаване, интерактивни системи и среда, в съответствие с предпочитанията на конкретния потребител.



Supporting Active Ageing
through multimodal coaching



SAAM БИЗНЕС ПАРТНЬОРИ



Доставчик на IT услуги, консултиране, анализ и разработка на специализирани решения. Над 50 награди и сертифицирани вътрешни системи - ISO 9001, 27001, 20000-1, 14001.

Главен принос:

Разработване на приложно-програмни и графични потребителски интерфейси, модул за алергии, администриране на интегрираната потребителска система.



INTERACTIVE WEAR

Технологична и иновационна компания за вграждане на полупроводникови елементи в текстилни изделия

Главен принос:

Широкообхватни технологии за носене и интелигентни текстилни приложения с фокус върху свързаност и интеграция, което позволява разнообразие от персонализирани решения.



Supporting Active Ageing
through multimodal coaching



SAAM СОЦИАЛНИ ПАРТНЬОРИ



Университетски институт за рехабилитация

Национална рехабилитационна болница в Словения. Умното жилище IRIS е апартамент с площ 90 кв. м, оборудван с „домотика“ и различни помощни технологии, които позволяват електронно включване и дистанционно управление на жизнената среда за различни пациенти — възрастни и хора с увреждания.

Европейска федерация на възрастните хора

Представява интересите на възрастните хора в 34 страни, като има директен достъп до повече от 1500 възрастни граждани в Австрия. Разширената мрежа на EURAG включва членове на платформата AGE. EURAG има консултативен статут в Комитета по въпросите на застаряването на ООН.



Supporting Active Ageing
through multimodal coaching



Национална католическа федерация „Каритас“

Каритас предлага услуги за домашни грижи за възрастни, внимание и разбиране в домовете им, отчитайки здравните и социалните потребности на възрастните, така че да изживеят достойно старините си. Има над 400 доброволци и служители в България.



Български червен кръст

Предоставя различни здравни и социални услуги на уязвими възрастни хора с цел да подобри техния живот и независимост. Предлага разнообразни дейности за социална ангажираност и създаване на усещане за значимост. Достъп до над 1000 активни възрастни граждани в България.



СОЦИАЛНО ВЪЗДЕЙСТВИЕ В ПОЛЗА НА ВЪЗРАСТНИТЕ ХОРА

SAAM ще подпомогне благосъстоянието на възрастните хора в обичайната им среда посредством:

- събиране на данни за здравословното и емоционалното състояние чрез сензори, интелигентни измервателни уреди, видео и аудиоприемници;
- наблюдение на жизнените функции и приемането на медикаменти и установяване на промени в настроението и поведението;
- предотвратяване на рискови ситуации (напр. пожар), сигнализиране за злополуки;
- отправяне на препоръки за здравословно хранене и занимания за свободното време.



Supporting Active Ageing
through multimodal coaching



СОЦИАЛНО ВЪЗДЕЙСТВИЕ В ПОЛЗА НА ВЪЗРАСТНИТЕ ХОРА

SAAM ще подобри социалните контакти и ще предотврати изолация и депресия посредством:

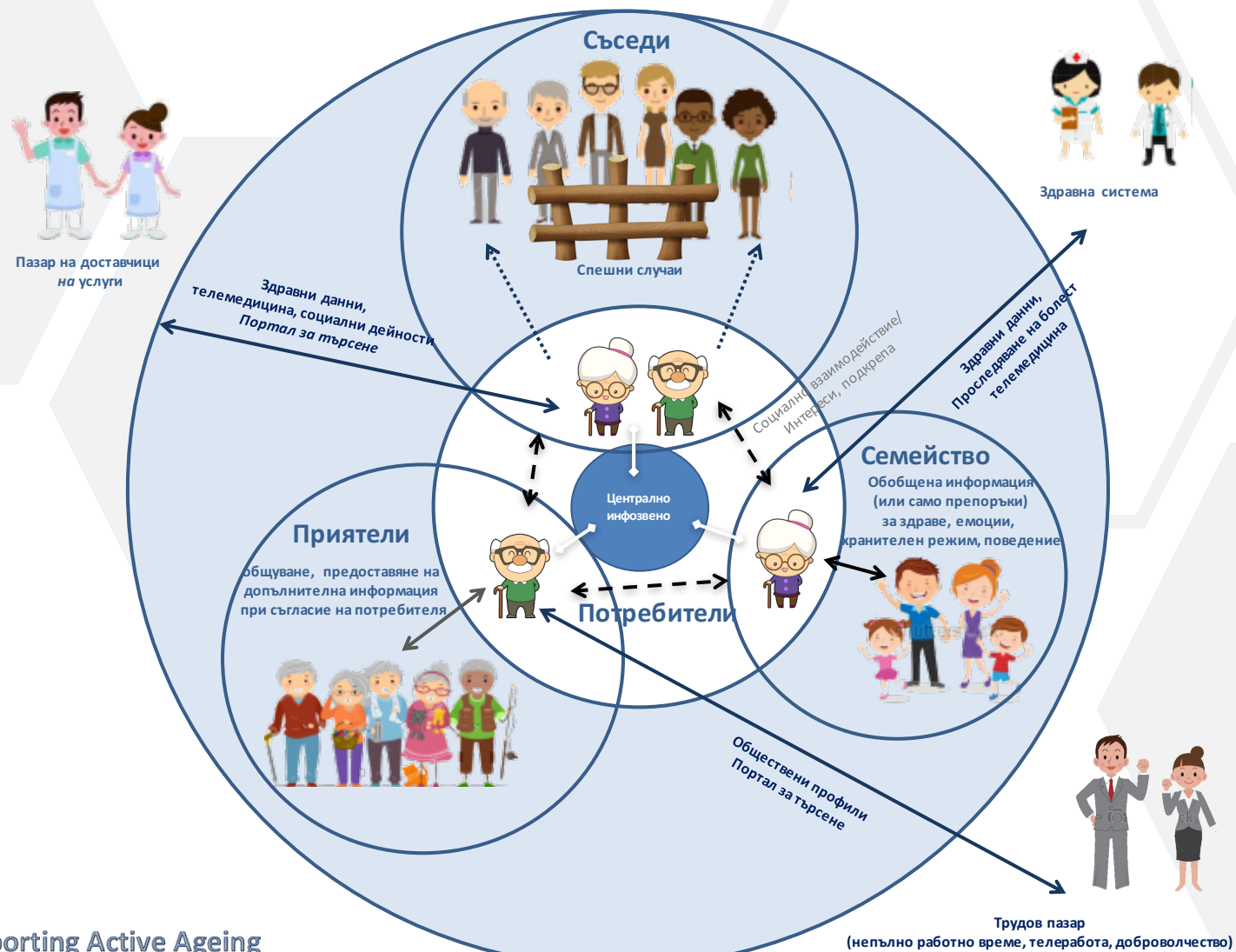
- поощряване на редовното общуване с роднини, приятели, съседни;
- поддържане на връзка със социалния кръг на възрастния човек с цел предоставяне на помощ при необходимост;
- предлагане на социални и културни събития и групови дейности според предпочитанията и интересите на конкретния човек;
- осигуряване на възможност за директна връзка със здравни специалисти, доставчици на социални услуги, доброволци, работодатели.



Supporting Active Ageing
through multimodal coaching



SAAM ПОТРЕБИТЕЛИ

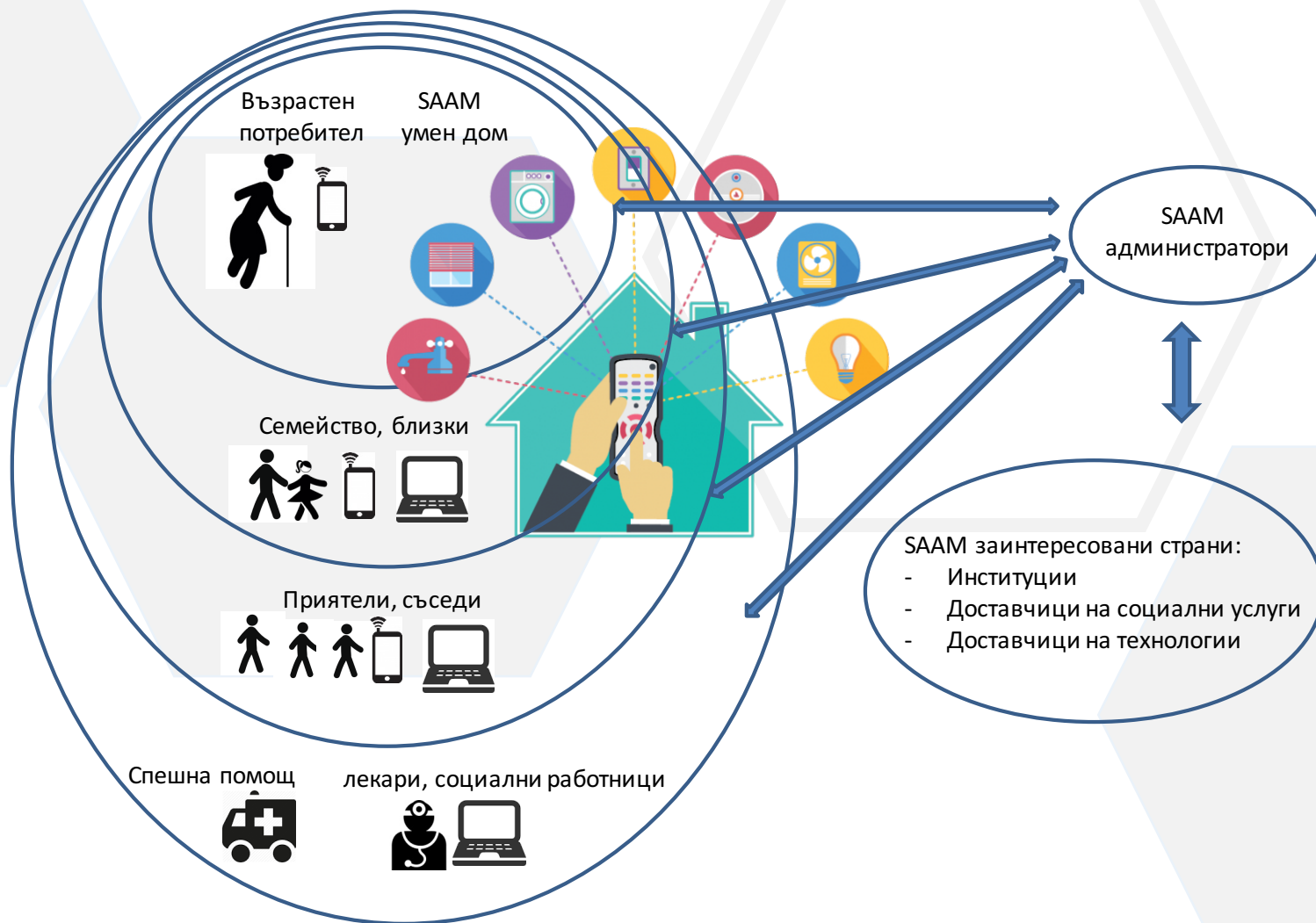


Supporting Active Ageing
through multimodal coaching



Проектът е финансиран от Рамкова програма на ЕС за научни изследвания и иновации „Хоризонт 2020“. Споразумение за безвъзмездна помощ №769661

МОДЕЛЪТ SAAM



Supporting Active Ageing
through multimodal coaching



ТЕХНОЛОГИЯТА ЗАД SAAM



- Дискретно наблюдение на жизнената среда и личната активност;
- Сензорни системи, подходящи за постоянно носене;
- Аудио и видеонаблюдение при гарантиране на неприкосновеността на личния живот;



- Потребителски интерфейси, адаптирани към нуждите на възрастните хора;
- Изградени на основата на естествения език и ясни потребителски интерфейси;
- Стратегии и технологии за въздействие чрез убеждаване;



- Онтологично обединяване на данни;
- Установяване на задълбочаването на процеса на стареене и ранното влошаване на когнитивните умения;



- Изграждане на модели и профили с помощта на методи за машинно учене;
- Изчислителни методи, основани на емоциите и чувствата;
- Интелигентно и самостоятелно вземане на решения;
- Социален коучинг;



- Платформи за подпомаган живот в естествената среда;
- Платформа за социално ангажиране.



Supporting Active Ageing
through multimodal coaching



БЛАГОДАРЯ!

За контакти:

Йордан Димитров

Балкански институт по труда и социалната политика

бул. „Цариградско шосе“ № 24, бл. 22, вх. А, София

office@bilsp.org | www.bilsp.org

#h2020saam



Supporting Active Ageing
through multimodal coaching



Проектът е финансиран от Рамкова програма на ЕС за научни изследвания и иновации „Хоризонт 2020“. Споразумение за безвъзмездна помощ №769661